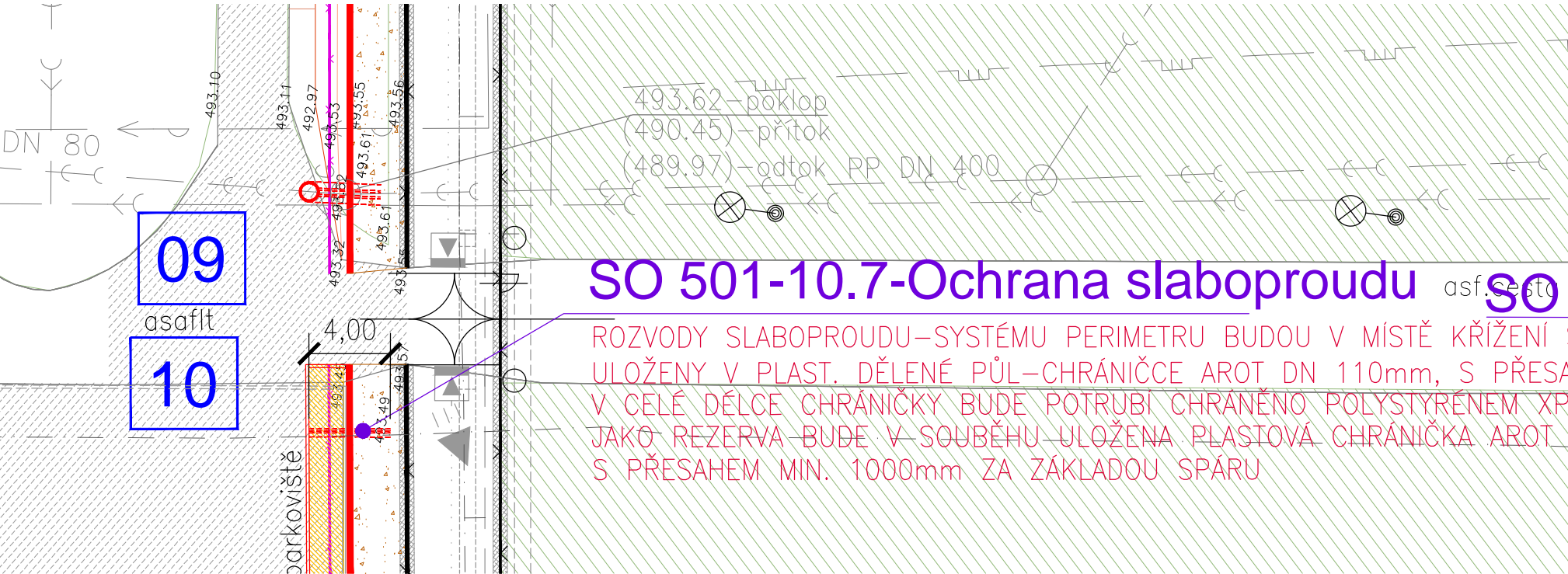


SO 501-10.6-Ochrana slaboproudu

ROZVODY SLABOPROUDÉ-SYSTÉMU PERIMETRU BUDOU V MÍSTĚ KŘÍŽENÍ S NOVOU OHRADNÍ ZDÍ ULOŽENY V PLAST. DÉLENÉ PŮL-CHRANIČCE AROT DN 110mm, S PŘESAHEM MIN. 200mm ZA ZÁKLADOVOU SPÁRU V CELÉ DÉLCE CHRANIČKY BUDE POTRUBÍ CHRÁNĚNO POLYSTYRÉNEM XPS TL. 100mm JAKO REZERVA BUDE V SOUBĚHU ULOŽENA PLASTOVÁ CHRANIČKA AROT DN 110mm S PŘESAHEM MIN. 1000mm ZA ZÁKLADOU SPÁRU



SO 501-10.7-Ochrana slaboproudu

ROZVODY SLABOPROUDÉ-SYSTÉMU PERIMETRU BUDOU V MÍSTĚ KŘÍŽENÍ S NOVOU OHRADNÍ ZDÍ ULOŽENY V PLAST. DÉLENÉ PŮL-CHRANIČCE AROT DN 110mm, S PŘESAHEM MIN. 200mm ZA ZÁKLADOVOU SPÁRU V CELÉ DÉLCE CHRANIČKY BUDE POTRUBÍ CHRÁNĚNO POLYSTYRÉNEM XPS TL. 100mm JAKO REZERVA BUDE V SOUBĚHU ULOŽENA PLASTOVÁ CHRANIČKA AROT DN 110mm S PŘESAHEM MIN. 1000mm ZA ZÁKLADOU SPÁRU

SO 501-10.5-Ochrana slaboproudu

ROZVODY SLABOPROUDÉ-SYSTÉMU PERIMETRU BUDOU V MÍSTĚ KŘÍŽENÍ S NOVOU OHRADNÍ ZDÍ ULOŽENY V PLAST. DÉLENÉ PŮL-CHRANIČCE AROT DN 110mm, S PŘESAHEM MIN. 200mm ZA ZÁKLADOVOU SPÁRU V CELÉ DÉLCE CHRANIČKY BUDE POTRUBÍ CHRÁNĚNO POLYSTYRÉNEM XPS TL. 100mm JAKO REZERVA BUDE V SOUBĚHU ULOŽENA PLASTOVÁ CHRANIČKA AROT DN 110mm S PŘESAHEM MIN. 1000mm ZA ZÁKLADOU SPÁRU

SO 501-10.2- Ochrana slaboproudu

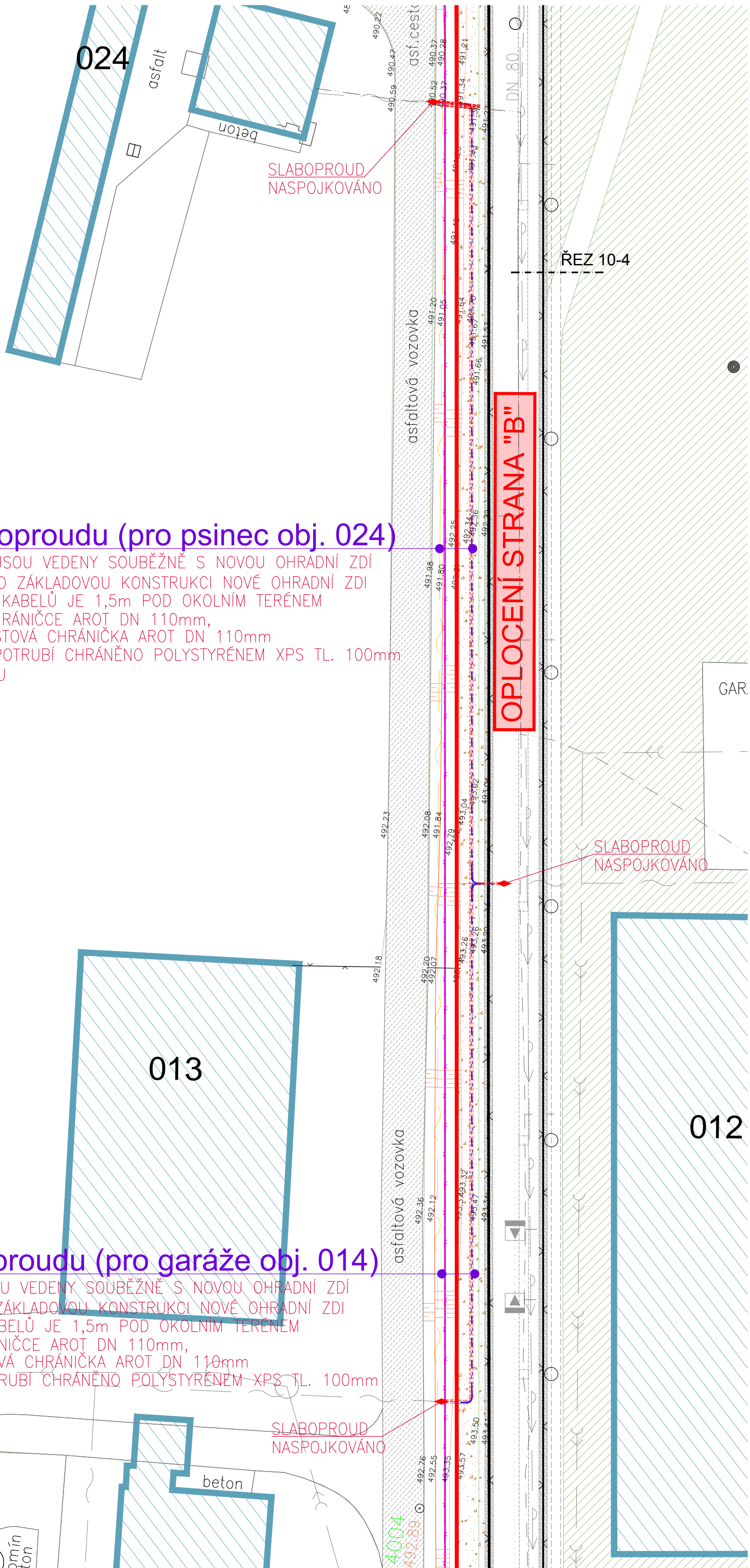
VNITROAREÁLOVÉ ROZVODY SLABOPROUDU BUDOU V MÍSTĚ KŘÍŽENÍ S NOVOU OHRADNÍ ZDÍ ULOŽENY V PLAST. DÉLENÉ PŮL-CHRANIČCE AROT DN 110mm, S PŘESAHEM MIN. 200mm ZA ZÁKLADOVOU SPÁRU V CELÉ DÉLCE CHRANIČKY BUDE POTRUBÍ CHRÁNĚNO POLYSTYRÉNEM XPS TL. 100mm JAKO REZERVA BUDE V SOUBĚHU ULOŽENA PLASTOVÁ CHRANIČKA AROT DN 110mm S PŘESAHEM MIN. 1000mm ZA ZÁKLADOU SPÁRU

SO 501-10.3- Přeložka slaboproudu (pro psinec obj. 024)

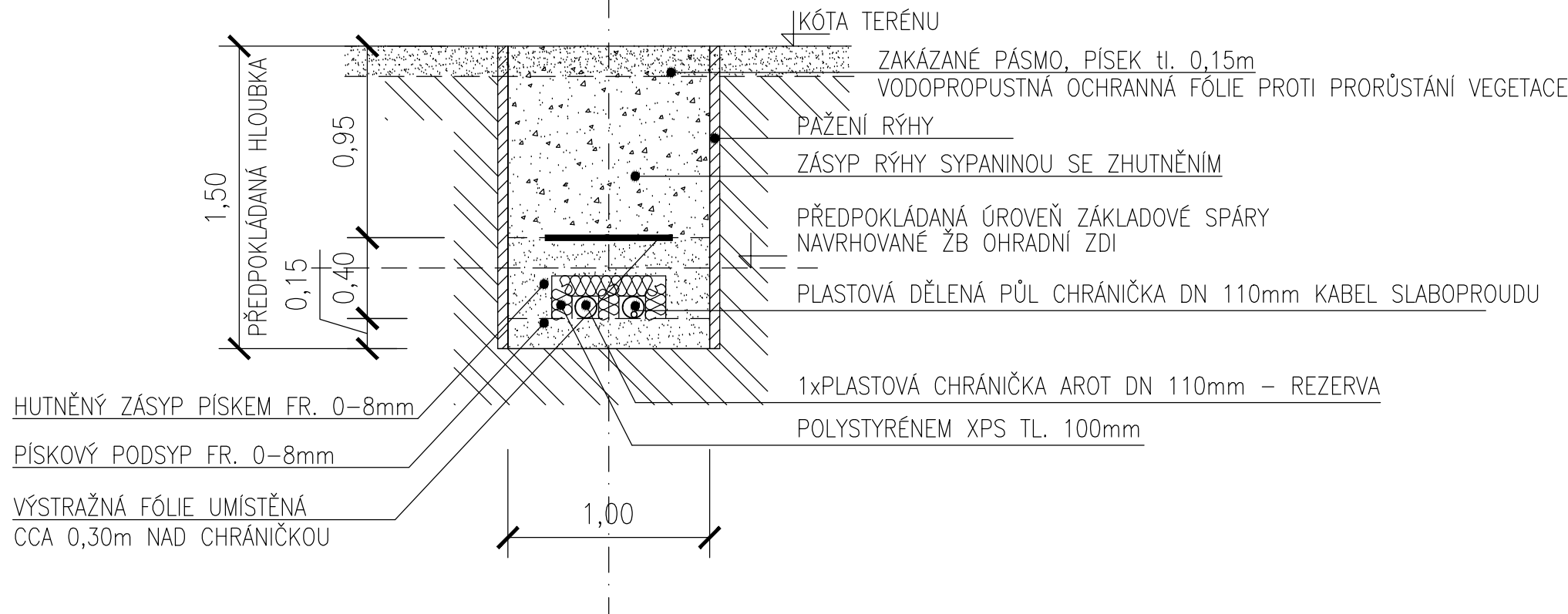
STÁVAJÍCÍ SLABOPROUDÉ ROZVODY PRO PSINEC JSOU VEDENY SOUBĚŽNĚ S NOVOU OHRADNÍ ZDÍ BUDOU PŘELOŽENY DO ZAKÁZANÉHO PÁSMO MIMO ZÁKLADOVOU KONSTRUKCI NOVE OHRADNÍ ZDI PŘEDPOKLÁDANÁ HLOUBKA ULOŽENÍ STÁVAJÍCÍCH KABELŮ JE 1,5m POD OKOLNÍM TERÉNEM PŘELOŽENÉ VEDENÍ BUDE ULOŽENO V PLAST. CHRANIČCE AROT DN 110mm, JAKO REZERVA BUDE V SOUBĚHU ULOŽENA PLASTOVÁ CHRANIČKA AROT DN 110mm V MÍSTĚ KŘÍŽENÍ S NOVOU OHRADNÍ ZDÍ BUDE POTRUBÍ CHRÁNĚNO POLYSTYRÉNEM XPS TL. 100mm S PŘESAHEM MIN. 1000mm ZA ZÁKLADOU SPÁRU CELKOVÁ DÉLKA 80m

SO 501-10.4- Přeložka slaboproudu (pro garáže obj. 014)

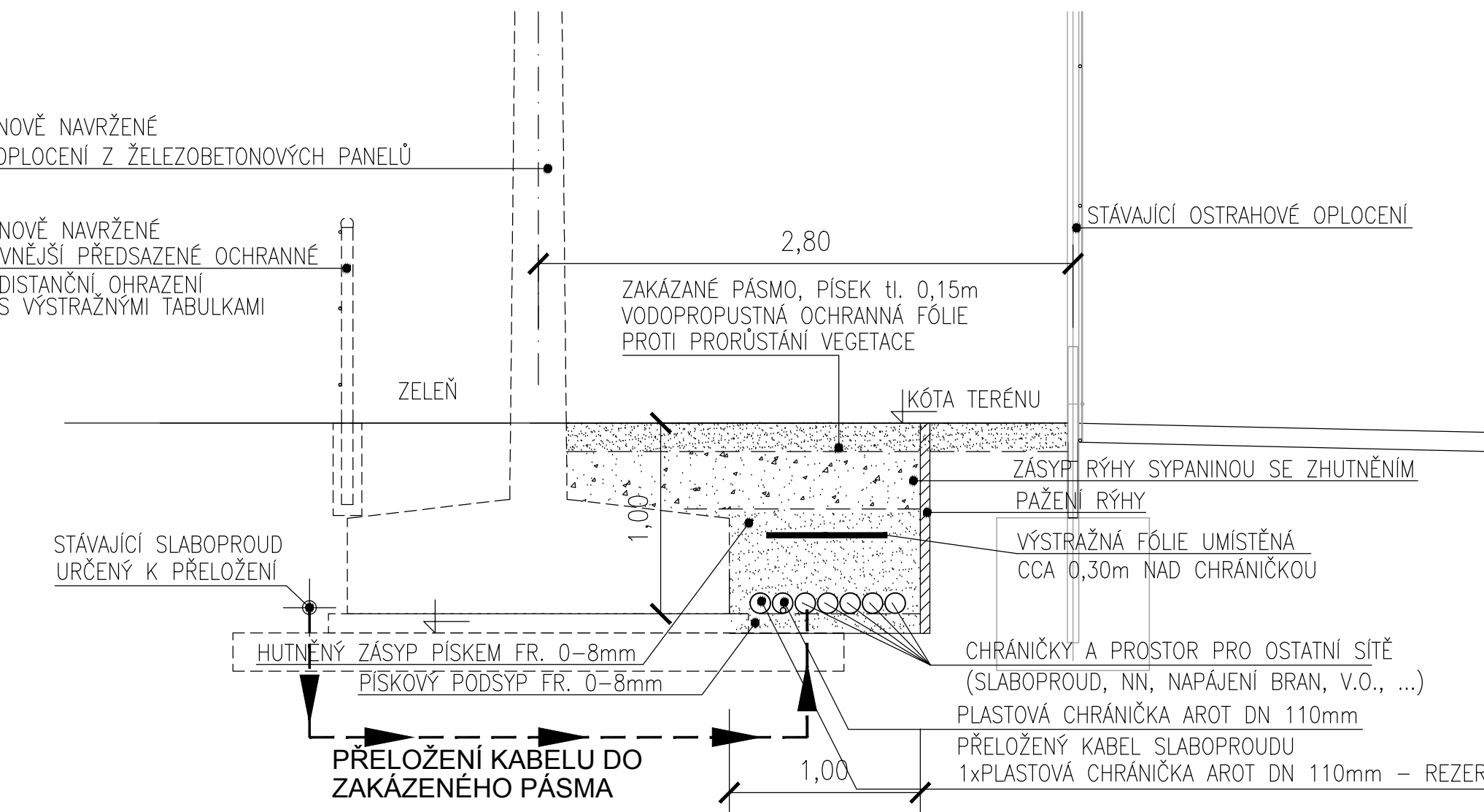
STÁVAJÍCÍ SLABOPROUDÉ ROZVODY PRO PSINEC JSOU VEDENY SOUBĚŽNĚ S NOVOU OHRADNÍ ZDÍ BUDOU PŘELOŽENY DO ZAKÁZANÉHO PÁSMO MIMO ZÁKLADOVOU KONSTRUKCI NOVE OHRADNÍ ZDI PŘEDPOKLÁDANÁ HLOUBKA ULOŽENÍ STÁVAJÍCÍCH KABELŮ JE 1,5m POD OKOLNÍM TERÉNEM PŘELOŽENÉ VEDENÍ BUDE ULOŽENO V PLAST. CHRANIČCE AROT DN 110mm, JAKO REZERVA BUDE V SOUBĚHU ULOŽENA PLASTOVÁ CHRANIČKA AROT DN 110mm V MÍSTĚ KŘÍŽENÍ S NOVOU OHRADNÍ ZDÍ BUDE POTRUBÍ CHRÁNĚNO POLYSTYRÉNEM XPS TL. 100mm S PŘESAHEM MIN. 1000mm ZA ZÁKLADOU SPÁRU CELKOVÁ DÉLKA 60m



ŘEZ 10-3 OCHRANA STÁVAJÍCÍHO SLABOPROUDU SCHEMATICKÝ ŘEZ RÝHOU, měřítko 1:25 POD OPLOČENÍM (OHRADNÍM ZDÍVEM)



ŘEZ 10-4 PŘELOŽKA STÁVAJÍCÍHO SLABOPROUDU SCHEMATICKÝ ŘEZ RÝHOU, měřítko 1:25 V SOUBĚHU S OPLOČENÍM (OHRADNÍM ZDÍVEM)



SO 501-10-Přeložka a ochrana sítí slaboproudu

- SO 501-10.2-Ochrana slaboproudu
- SO 501-10.3-Přeložka slaboproudu (pro psinec obj. 024)
- SO 501-10.4-Přeložka slaboproudu (pro garáže obj. 014)
- SO 501-10.5-Ochrana slaboproudu
- SO 501-10.6-Ochrana slaboproudu
- SO 501-10.7-Ochrana slaboproudu

POZNÁMKA:

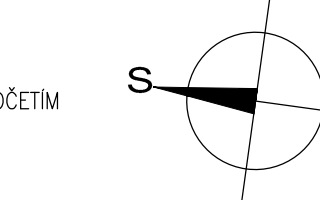
- VŠECHY STÁVAJÍCÍ SÍŤ NACHÁZÍCÍ SE V ŘEŠENÉM OZEMÍ BUDE NUTNO PŘED ZAPOČÍTÍM VYSTŘIBY ZAMĚŘIT - JEJICH POLOHA JE POLOZE INFORMATIVNÍ
- PŘI PROVEDENÍ NOVÝCH SÍŤÍ JE NUTNO DODRŽOVAT ČSN 736005
- "PROSTOROVÉ USPOŘÁDÁNÍ SÍŤÍ TECHNICKÉHO VYBAVENÍ"

Vytváření, vybudování ochrany interjérních sítí, přeložky a nové sítě, kontrola před záhozem, geodetické zaměření rozvodů, revize a zkoušky zajišťuje prováděcí firma

Hlavní projektant:	Ing. Lubomír PETR
zodpovědný projektant:	Ing. Lubomír PETR
vypracoval:	Ing. Jan BLAŠČÍK

stavebník: Vězeňská služba České republiky, Věznice Rapotice, Lesní Jakubov 44, 675 71, Náměšť nad Osavou

akce: 136V312000008
"Rapotice - Oplocení zakázaného pásma"
k.ú. Lesní Jakubov 500 091
objekt: 136V312000008
obsah výkresu: SITUACE - část 2
PŘELOŽKA A OCHRANA SÍŤÍ SLABOPROUDU



stupeň:	DPS
datum:	03/2015

PEND a.s.
Vězeňská služba České republiky, Věznice Rapotice, Lesní Jakubov 44, 675 71, Náměšť nad Osavou
tel.: 548424611-13, fax: 548424614
E-mail: prje@pend.cz, www.pend.cz
měřítko: 1:250
čís. výkresu: D-501-10-2